

# LA LETTRE DU CLUB

MAISON NESPRESSO WHERE ELSE ?



#289 MARS 2026

LE CLUB  
ENSEIGNE &  
INNOVATION  
VOUS ÉCLAIRE

LE CLUB  
ENSEIGNE &  
INNOVATION  
VOUS INFORME

LE CLUB  
ENSEIGNE &  
INNOVATION  
VOUS ENRICHIT

LE CLUB  
ENSEIGNE &  
INNOVATION  
VOUS ACCOMPAGNE

# LE sommaire

Sommaire   Le Club   L'Équipe du Club	2
Interview Radouane Amar	3
Concept Maison Nespresso	4 > 5
Concept Bocage	6 > 7
Ceux qui cherchent   Les ouvertures	8
Actualités Café Lacoste	9
Les membres actifs   Carnet d'adresses   Agenda	10 10
Les membres associés	11



**Club  
enseigne &  
innovation**

Le **Club Enseigne & Innovation** est le Club des responsables travaux, chefs de projets, directeurs techniques, concept ou d'agencement des enseignes de la distribution.

- Une philosophie : partager pour progresser, échanger des expériences, se transmettre de l'information, échanger des données pour maîtriser les coûts.
- Un but : capitaliser sur l'humain et le dynamisme de ce secteur, fédérer tous les professionnels de l'architecture commerciale.

Lieu privilégié pour évoquer des problématiques de mise en œuvre, développer des solutions techniques... le Club offre à ses adhérents un cadre professionnel et convivial tourné vers l'innovation, l'efficacité et le partage d'expériences.

## L'ÉQUIPE DU CLUB

### CONSEIL D'ADMINISTRATION

**Président** Éric Mangematin  
**Vice-président** Xavier Larroque  
**Trésorier** Xavier Larroque  
**Secrétaire général** Thierry Barroux  
Olivier Bascop  
Stéphane Bouffard  
Andrea Guidetti  
Sophie Melon  
Valéry-Jean Philippe  
Benoît Schneider

### COMMISSIONS

**Commission Briques d'Or**  
Sophie Melon / Andrea Guidetti  
**Commission Communication**  
Andrea Guidetti / Stéphane Malval  
**Commission les « Elles » du Club**  
Olivier Fiquet / Déborah Jost  
**Commissions Formations**  
Olivier Bascop / Stéphane Bouffard  
Valéry-Jean Philippe  
**Commissions Partenariats  
et Relations Extérieures**  
Luc Dol / Éric Mangematin  
**Commission Recrutement  
Membres Associés**  
Eric Mangematin / Xavier Larroque  
Benoît Schneider

### Commission Recrutement Membres Actifs

Bertrand de Bourrousse / Pilip Lazic  
Gabriela Santos Pascoal  
**Commission Salon**  
Ludovic Fauré / Thomas Rolando  
**Commission Soirées et Évènements**  
Thierry Barroux / Annabelle Tissot

### COORDINATION

Stéphanie Campagne  
Cécile Mourdie  
Ophélie Pénot

### COORDONNÉES DU CLUB

**Club Enseigne & Innovation** c/o Sinzille Communication  
119 rue Stéphane Pitard - 37000 Tours  
tél. 01 87 66 20 40 / [contact@club-enseigne-innovation.fr](mailto:contact@club-enseigne-innovation.fr) / [www.club-enseigne-innovation.fr](http://www.club-enseigne-innovation.fr)



RADOUANE

**Amar**Responsable Projets AMO  
MARQUES AVENUE

## RADOUANE AMAR A REJOINT LE CLUB L'ANNÉE DERNIÈRE. IL EST GRAND TEMPS DE FAIRE CONNAISSANCE !

### Pouvez-vous nous présenter Marques Avenue ? Comment est organisée votre service technique ?

Depuis 1993, Marques Avenue Groupe écrit l'histoire de l'outlet en France. Dès l'origine, la promesse s'impose avec force : offrir les plus belles marques à prix réduits, -30 % en moyenne toute l'année, dans des lieux qui respectent et valorisent l'image des enseignes. Marques Avenue Groupe fait le pari d'une architecture signée, de boutiques soignées, d'un cadre qui sublime les marques tout en décomplexant l'acte d'achat. Aujourd'hui, Marques Avenue Groupe demeure la référence française de l'outlet avec 8 centres en France, 1 marketplace, 450 boutiques, répartis sur 160 000m<sup>2</sup>.

Notre service est organisé en deux pôles complémentaires. D'un côté, nous avons la gestion immobilière qui intervient sur la partie exploitation courante de nos centres. De l'autre, le service technique dont j'assume la responsabilité, composé de deux chargés de projets. Chacun d'eux dispose d'un périmètre d'actions défini pour intervenir sur l'ensemble de nos centres en matière de travaux et de projets techniques. Ces deux pôles sont placés sous la responsabilité d'une Directrice Gestion Immobilière & RSE, elle-même rattachée à la Directrice des Actifs Immobiliers, ce qui nous permet d'avoir une vision stratégique globale de notre patrimoine.

### Quel est votre parcours professionnel ? Et comment définiriez-vous votre fonction aujourd'hui ?

J'ai débuté ma carrière au sein du groupe Chaussea en tant que conducteur de travaux. Cette première expérience m'a permis de découvrir l'univers du retail et d'en appréhender les enjeux ainsi que les spécificités, tout en construisant de solides bases techniques. J'ai ensuite rejoint un contractant général spécialisé dans la rénovation d'agences bancaires. J'ai fait ensuite le choix de revenir vers le retail en intégrant Unibail-Rodamco-Westfield en tant que consultant « Client Operations - Specialty Leasing ». Cette étape a été très formatrice. Aujourd'hui, j'occupe le poste de Responsable Projets AMO au sein de Marques Avenue Groupe. J'y pilote principalement les projets de rénovation et supervise le service technique et travaux du groupe. Cette fonction me permet de conjuguer mon attrait pour le retail avec mon expertise en gestion de projets, tout en disposant d'une vision transversale des enjeux techniques, opérationnels et stratégiques.

### Avez-vous engagé des actions spécifiques pour améliorer la performance environnementale de vos centres ?

Oui, tout à fait. L'amélioration de la performance environnementale de nos centres constitue un axe stratégique majeur. Dès 2025, nous avons mis en place

un contrat d'Energy Manager afin d'assurer un suivi fin et en temps réel de nos consommations énergétiques. Cette approche nous permet d'identifier précisément les leviers d'optimisation, de piloter nos usages et de réduire durablement notre empreinte carbone.

En parallèle, nous avons installé 80 bornes de recharge pour véhicules électriques dans 5 de nos centres outlet.

Pour 2026, nous poursuivons cette dynamique en travaillant sur des solutions de production d'énergie renouvelable. Nous étudions notamment le déploiement de systèmes géothermiques, ainsi que l'installation d'ombrières photovoltaïques en autoconsommation sur nos parkings. Ces actions contribuent à notre engagement vers une certification B Corp en 2026.

### Quels sont selon vous les éléments clés d'un projet réussi ?

Selon moi, plusieurs éléments essentiels conditionnent la réussite d'un projet :

- L'organisation : Un projet bien structuré, avec un planning maîtrisé, des jalons définis et des rôles attribués.
- L'écoute : Comprendre les attentes et les besoins des clients, des équipes et des parties prenantes.
- L'anticipation : Identifier les risques en amont et prévoir des plans d'action pour sécuriser le projet.
- La communication : Une information régulière, claire et transparente pour aligner les acteurs et faciliter les décisions.
- La flexibilité : Savoir s'adapter rapidement aux imprévus tout en restant fidèle aux objectifs.

### Vous êtes membre du Club Enseigne & Innovation depuis peu, qu'en attendez-vous ?

Pour moi, le club Enseigne & Innovation représente avant tout un espace d'échange privilégié. C'est l'opportunité de partager des problématiques communes avec d'autres professionnels du secteur, de confronter nos expériences et de mutualiser nos connaissances et compétences. Dans notre métier, ces échanges sont extrêmement précieux.

Pouvoir bénéficier du retour d'expérience d'autres acteurs est une réelle valeur ajoutée. Au-delà de l'aspect réseau, je vois aussi ce club comme un catalyseur d'innovation. Et c'est aussi l'occasion de contribuer en partageant nos propres initiatives et retours d'expérience, dans une logique de co-construction et d'enrichissement mutuel. Et pourquoi pas, à terme, pouvoir présenter l'un de nos projets aux Briques d'Or, ce qui serait une belle reconnaissance de notre démarche d'innovation !

# Maison Nespresso

WHERE ELSE ?

NESPRESSO A OUVERT SON TOUT PREMIER COFFEE CONCEPT STORE DANS LE MARAIS.

Au cœur du Marais, Nespresso investit un monument classé du XVII<sup>e</sup> siècle et y insuffle une énergie contemporaine. Le designer Rudy Guénaire, nommé dans la liste AD100 des figures les plus influentes du design, s'est emparé du charme historique des lieux pour imaginer des espaces à forte personnalité, où tradition et modernité dialoguent librement et ancrent les lieux dans une élégance intemporelle : évocation des caffè italiens des années 30, lignes pures et matériaux nobles, esthétique rétro futuriste, clin d'oeil aux officines traditionnelles ou encore sensualité des courbes.

Avec la Maison, Nespresso élève le café au rang d'art de vivre et réaffirme son savoir-faire - de la cerise à la tasse. Un lieu manifeste, où l'art du café se réinvente sans cesse et fédère une communauté de coffee lovers. Parmi eux, les amis de la Maison Nespresso : artistes, créatifs et chefs - tels que Thomas Lélou, The Social Food, Mory Sacko, ou Pedro Winter - réunis autour de collaborations et d'éditions limitées inspirées. Au fil des pièces, la magie du café se révèle, dévoilant une à une les facettes de l'expertise Nespresso dans ce lieu singulier.

## Panasonic

### Système PACi NX Jet Air Stream

Confort et économies  
pour le chauffage et  
le refroidissement des grands  
espaces tout au long de l'année.



Flavien RENAUD - 06 17 55 40 98  
Responsable Grands Comptes Nationaux

heating & cooling solutions





**Le Café :** Cafés moulus dans les règles de l'art par les baristas Nespresso, recettes signatures, pâtisseries et créations, à déguster sur place ou à emporter dans le tout premier coffee shop parisien de la marque.

**Le Patio :** Un trait d'union entre les différents espaces, une cour pavée comme un havre de paix à l'abri de l'effervescence du Marais.

**Le Cabinet des Merveilles :** Point d'entrée du coffee concept store où débute le voyage sensoriel au cœur de la Maison. Entre innovation et clin d'œil aux officines, Nespresso révèle tout son savoir-faire au travers d'un décor immersif : terroirs d'exception, cafés en grains, torréfaction, assemblages et créations gourmandes.

**La Cuisine :** Le cœur de la Maison, lieu de vie et de rencontres autour du goût, avec une attention toujours personnalisée.

**La Galerie :** Un décor immersif et coloré, pensé comme une galerie à l'image de la variété des cafés Nespresso.

**Le Studio des Amis :** Confidentiel et intime, célébrant les talents et collaborations Maison Nespresso, cet espace pensé pour accueillir en permanence des expériences immersives avec son photomaton et son bar élégant, offre la possibilité d'événements encore plus exclusifs.

**Le Salon :** Point d'orgue du concept store avec une curation d'art de la table et de gourmandises comprenant des produits issus de collaborations exclusives et une sélection de marques invitées.

*« Je voulais faire de la Maison Nespresso un lieu intime et accueillant fait de souvenirs et de nouvelles rencontres. On y déambule comme dans une maison de toujours, entre un cabinet des merveilles et ses trésors, une cuisine moderniste et exotique, une galerie ultra moderne, un salon et un studio où on accueille ses amis. C'est une maison dédiée à tout ce qu'il y a de noble dans le café et à ses amateurs. » Rudy Guénaire, designer.*

Des spécificités de chaque terroir à la dégustation, le visiteur plonge dans une expérience immersive où se rencontrent café, culture et création.

**Maison Nespresso**  
47 rue Vieille du Temple  
75004 Paris



# Bocage

## RÉINVENTE SON EXPÉRIENCE BOUTIQUE

### Un projet né d'une collaboration experte

Dès les premières étapes du projet, Bocage a fait appel à l'agence créative Atelier Deux-Cé pour réaliser la conceptualisation et l'aménagement de l'espace.

La modélisation du mobilier a été ensuite développée en interne, puis confiée à la menuiserie Delion, située à cinq minutes du siège de Bocage, dans le Maine-et-Loire.

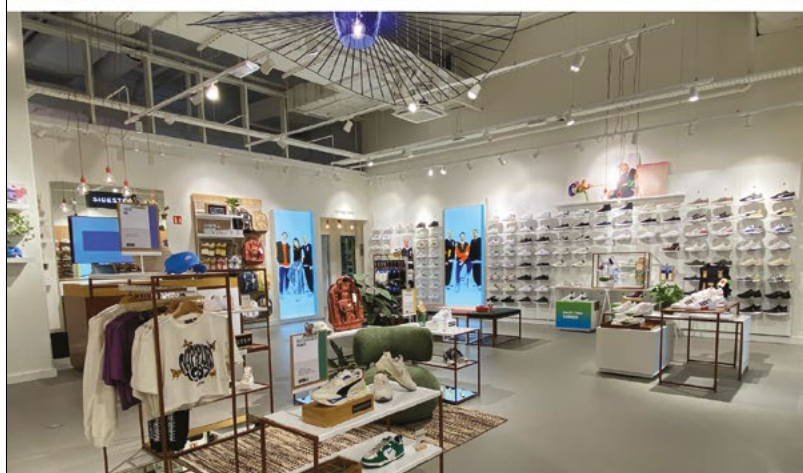
Un engagement fort pour une production locale et responsable.

LA MAISON FRANÇAISE FRANCHIT  
UNE NOUVELLE ÉTAPE DANS SON  
DÉVELOPPEMENT ET DÉVOILE UN CONCEPT  
DE BOUTIQUE ENTièrement REPENSÉ.

### Un design chaleureux et immersif

Créer un environnement accueillant et en phase avec les nouvelles aspirations de la marque et de ses clients, telle est l'ambition de Bocage avec :

- Une identité repensée : Bocage dit adieu à son jaune historique et présente une nouvelle palette de couleurs élégantes et intemporelles. Bois de noyer, vert kaki, blanc et bordeaux, couleurs phares de la nouvelle identité, se marient pour une ambiance élégante et contemporaine.



# Artea

**CONTRACTANT GÉNÉRAL  
ENTREPRISE GÉNÉRALE**

*Depuis 2010*

Nous vous accompagnons partout en France et à l'international dans vos projets de **construction** et d'**aménagement**.

Travaux **clé en main**, **budget maîtrisé**, **délais respectés**.

Nos équipes pluridisciplinaires conçoivent des **solutions sur-mesure**, innovantes, performantes.

- Relevés topographiques FARO par nuage de points
- Modélisation BIM 3D immersive
- Appels d'offres et estimations de coûts très détaillés
- Mises à jour vidéo Insta360

[artea-amenagement.com](http://artea-amenagement.com)

Alexandre RUELLE 06 07 62 11 28



- Une façade élégante: Inspirée des grandes maisons, elle adopte des doubles portes imposantes, invitant à la découverte. Les poignées en chêne, à l'effigie du monogramme de la marque, signent l'entrée dans l'univers Bocage.

- Des vitrines pensées pour magnifier les collections : Des stèles en bois et en céramique colorée mettent en lumière les chaussures et accessoires de la marque.

- Un mobilier fonctionnel aux formes organiques : Les tablettes en bois arborent des formes arrondies et dynamiques, mettant en valeur les collections avec plus de rythme et d'harmonie.

- Un storytelling immersif : Près de la caisse, des moodboards retracent l'histoire de Bocage et valorisent son savoir-faire unique et ses collections.

- Une mise en avant de la maroquinerie : De plus en plus premium, cette ligne bénéficie désormais d'un meuble dédié, au design moderne et rétroéclairé, qui en fait un élément phare de la boutique.

- Une végétalisation durable : Conçue avec leur partenaire, l'atelier de création végétales et florales, Kaki, elle met en scène des végétaux stabilisés pour une esthétique durable et naturelle.

### Une expérience sensorielle

Bocage souhaite aller plus loin dans l'expérience en magasin et propose une immersion des sens :

- Marketing olfactif : Après plusieurs mois de recherche, la marque dévoile sa propre signature olfactive, offrant à chaque client un parfum distinctif dès son entrée dans la boutique.

- Expérience visuelle interactive : Un écran diffuse en continu des vidéos inspirantes et immersives, mettant en avant les campagnes de la marque et son savoir-faire.

### Des matériaux nobles et responsables

Dans la continuité de son engagement pour la qualité et l'artisanat, Bocage a sélectionné des matériaux premium : céramique bordeaux (signée Quintessenza, marque italienne réputée) ; bois stratifié (EGGER Chêne Kendal Cognac pour une touche naturelle et chaleureuse) ; appliques lumineuses artisanales (réalisées à la main au Pays basque, en béton teinté dans la masse, pour un rendu épuré et authentique).

Fruit d'une réflexion approfondie sur l'expérience client et l'identité de la marque, ce nouvel espace incarne les valeurs de Bocage : savoir-faire, audace et style.



Ils ont participé à ce projet :  
DEEPIDOO : Ambiance olfactive

**Bocage**  
2 avenue de Villiers  
75017 Paris

WATT DB recherche plusieurs profils

## CHEF DE PROJET CG (PROFIL CONCEPTEUR) H/F

- **Mission** Analyse & conception, pilotage de projet, travaux & livraison
- **Profil** Bac+5 Ingénieur ou Architecte  
5 ans d'expérience

## ARCHITECTE PROGRAMMISTE H/F

- **Mission** Réaliser schémas directeurs, études de faisabilité et programmes architecturaux complets
- **Profil** Formation en architecture/immobilier, minimum 5 ans d'expérience

## ÉCONOMISTE DE LA CONSTRUCTION H/F

- **Mission** Analyser les dossiers DCE et vérifier métrés, pièces administratives et plans
- **Profil** Bac+5 en ingénierie ou économie de la construction, 4/5 ans d'expérience

## CONDUCTEUR DE TRAVAUX H/F

- **Mission** Assurer le suivi complet des chantiers jusqu'à leur parfait achèvement
- **Profil** Bac+5 ingénieur ou équivalent, minimum 5 ans d'expérience

## CHEF DE PROJET MOE H/F

- **Mission** Suivre le planning, le budget et assurer le pilotage du projet
- **Profil** Bac+5 en ingénierie, bâtiment ou architecture, 4/5 ans d'expérience

Adressez votre candidature à [sarah.sciez@watt-db.com](mailto:sarah.sciez@watt-db.com)

## EASY CASH

La Rochelle Puilboreau  
Rennes St Grégoire

Rénovation  
Libourne

## LA CASA DE LAS CARCASAS

Paris 14  
Paris Rivoli  
Chambéry Chamnord

## PALAIS DES THÉS

Vannes  
Italie 2 Paris

## PICARD

Palaiseau

## RITUALS

Chambourcy

## TAPE A L'ŒIL

Bayonne Ikea

## VILLEROY & BOCH

Centre MC Arthur Glen Roosendaal  
(Pays-Bas)  
La Roca Barcelone  
(Espagne)

## DÉCOUVREZ LES FORMATIONS GRATUITES DES CLIMATICIENS DE FRANCE

### Vos équipes sont votre plus grande force. Formez-les !

Complexité technique, nouvelles normes, urgence climatique...  
Le métier de climaticien ne s'improvise pas, il se perfectionne chaque jour.

### Pourquoi se former et former vos équipes en 2026

- Réduire vos coûts d'exploitation : Maîtrisez le premier poste de dépense énergétique de vos magasins.
- Booster le CA de vos points de vente : Garantisiez un confort client optimal pour maximiser le temps de visite.
- Comprendre les devis et les travaux : Découvrez les fondamentaux du génie climatique pour améliorer la qualité des échanges avec vos fournisseurs.
- Assurer la conformité : Pilotez sereinement vos obligations légales (Décret Tertiaire / BACS).

### Planifier une formation



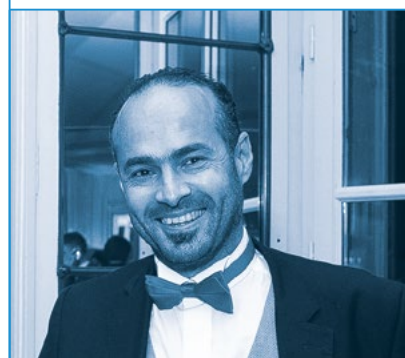
[adlene.djaieche@climaticiens.net](mailto:adlene.djaieche@climaticiens.net)



06 17 07 11 41



**Climaticiens  
de France**  
un climat de confiance



Adlène DJAIECHE, ingénieur CVC  
Formateur pour les adhérents du Club

AUX CÔTES DES  
PROS DU RETAIL



Membre du Club Enseigne & Innovation  
depuis 20 ans



Membre Fondateur de la  
communauté Episode en 2025

# Lacoste

## INAUGURE SON PREMIER CAFÉ À PARIS

### UNE NOUVELLE EXPRESSION DE SON ART DE VIVRE, ENTRE STYLE, SPORT ET HOSPITALITÉ

Après le succès de son pop-up à Monaco, Lacoste ouvre son premier Café Lacoste au cœur de la capitale, sur la prestigieuse avenue Franklin D. Roosevelt.

Pour cette inauguration parisienne, la marque s'associe au Groupe Giraudi, fondé par Riccardo Giraudi, qui développe depuis plus de vingt ans des restaurants emblématiques à travers le monde. Ce partenariat donne naissance à une rencontre évidente entre deux savoir-faire : la précision du style et de l'élégance à la française, et l'excellence gastronomique contemporaine reconnue à l'international.

Situé à quelques pas du flagship parisien de la marque au crocodile, le Café Lacoste s'inscrit comme une extension naturelle de son univers iconique, un lieu pensé comme un espace de vie à part entière, fidèle à l'esprit Lacoste. Avec l'ouverture de son premier Café, Lacoste développe son art de vivre à travers une expérience d'hospitalité fidèle à son identité. De Paris à New York, du Shangri-La Paris au Plaza Hotel, en passant par Le Club Lacoste, concept de lieux éphémères développés au sein d'adresses iconiques, la Maison a progressivement investi ces territoires comme des espaces d'expression naturelle de ses codes.

Le Café Lacoste traduit aujourd'hui cet univers dans une proposition gourmande, pensée comme un prolongement cohérent et contemporain de la marque. Une offre "all day" pensée pour accompagner les nouveaux rythmes urbains, entre consommation sur place, à emporter et bientôt en livraison. Déployé sur 100 m<sup>2</sup> et 65 places assises, le lieu revisite les codes iconiques du Crocodile : vert profond, blanc cassé, touches de terracotta, matériaux nobles et lignes inspirées du tennis composent une atmosphère à la fois chaleureuse et élégante.

Sous la direction de Thierry Paludetto, chef du groupe Giraudi, la carte revisite les classiques avec justesse : clubs sandwiches, salades fraîches, plats de saison et desserts signatures. Parmi eux, les gâteaux Polo Iconiques, imaginés comme de véritables objets iconiques à partager, photographier ou emporter. L'offre boissons met à l'honneur les cafés de spécialité, torréfiés artisanalement, des lattes créatifs (pistache, vanille, chai), ainsi qu'une boisson signature, "L'Eau de Croco" (eau de coco, matcha, gingembre).



Le Café Lacoste s'étend enfin en concept store, avec une sélection de produits exclusifs pensée pour celles et ceux qui souhaitent perpétuer l'expérience au-delà du lieu : une offre raffinée mêlant épicerie fine, art de la table en porcelaine française siglée Lacoste, ainsi qu'une collection textile.

« Avec le Café Lacoste, nous prolongeons naturellement notre univers dans un lieu de vie pensé pour être partagé. Fidèle à notre héritage sportif et culturel, cette ouverture exprime l'art de vivre Lacoste à travers des expériences élégantes et contemporaines, qui s'inscrivent dans le quotidien, au cœur de Paris, et trouveront naturellement leur place dans d'autres lieux. » Éric Vallat, CEO de Lacoste  
« Ce partenariat unit l'exigence de notre savoir-faire gastronomique et l'allure intemporelle du Crocodile : un espace où plaisir et design se rencontrent. »

**Café Lacoste**  
16 avenue Franklin Delano Roosevelt  
75008 Paris



# LES MEMBRES DU CLUB

## ACTIFS

Alix Anne **THOM GROUP**  
 Amar Radouane **MARQUES AVENUE**  
 Bascop Olivier **ROCHE BOBOIS**  
 Bassompierre-Sewrin Éric **GEMO**  
 Bazy Matthieu **EASY CASH**  
 Benahji Farid **BERTRAND FRANCHISE**  
 Benkaroun Harris **GROUPE GRANDVISION**  
 Bennasar Jérôme **ORANGE STORE**  
 Beres Alexandre **CHILDREN WORLDWIDE FASHION**  
 Besneux Jérôme **LES MOUSQUETAIRES**  
 Bevilacqua Isabelle **ORANGE STORE**  
 Boix Azahara **LA CASA DE LAS CARCASAS**  
 Bollengier Éric **ARAMISAUTO.COM**  
 Bollinger Thomas **HUGO BOSS**  
 Boucher Mylène **ACTION**  
 Broquet Anne **COTELAC**  
 Broussolle David **SPEEDY**  
 Castanet Gilles **CULTURA**  
 Chapuis Grégory **NESPRESSO**  
 Chopin Jérôme **GROUPE BEAUMANOIR**  
 Cintron Irina **PANDORA**  
 Codazzi Ludovic **PETIT BATEAU**  
 Collet Camille **HUGO BOSS**  
 Dacosta Castro Adrian **PRIMAPRIX**  
 D'amonville Bertrand  
 Dancer Ingrid **CARRÉ BLANC**  
 Da Rocha Frédéric **THOM GROUP**  
 Darrouzet Dorothee **POKAWA**  
 Delbasserue Clémentine **PALAIS DES THÉS**  
 De Santis Antoine **KIKO MILANO**  
 Desclozeaux Alexis **STARBUCKS**  
 Destribats Patrick  
 Dol Luc  
 Duret Manuel **TASTER**  
 Esseau Carine **FREE**  
 Étienne Carole **NESPRESSO**  
 Fauthoux Mélanie **CULTURA**  
 Fejzovit Refki **SAINT MACLOU**  
 Francisco Carlos **PLAYERS**  
 Fusillier Véronique **PROVALLIANCE**  
 Gambier Camille **CULTURA**  
 Garrigue François **MAAF ASSURANCES**  
 Gerbaud Michael **CULTURA**  
 Ghazouani Mohamed **ORANGE STORE**  
 Gnemmi Frédéric **GROUPE BERTRAND**  
 Gouville Elisabeth **DARJEELING**  
 Grindel Xavier **MERCADIER**  
 Guettier Claire **MERCADIER**  
 Guidetti Andrea **ONIVERSE**  
 Guillot Jean-François **GROUPE GRANDVISION**  
 Guillou Samuel **GROUPE BEAUMANOIR**  
 Haidy Sanaa **PALAIS DES THÉS**  
 Hébert Pascal **ORANGE STORE**  
 Hebuterne Eric **GROUPEMENT DE L'AVENIR DU MEUBLE**  
 Jeansoule Michael **CROMOLOGY**  
 Jovet Stéphane **SYSTEME U**  
 Juquel Laurent **ORANGE STORE**  
 Jurion Carole **NESPRESSO**  
 Kara Fatma **ONIVERSE**  
 Kareh Joe **ONIVERSE**  
 Kassam Dinesh **ANIMALIS**  
 Kordahj Emile **PRADA**  
 Lafaye Éric **NATURE & DÉCOUVERTES**  
 Lalanne Franck **FNAC DARTY**  
 Lamour Laurie **THOM GROUP**  
 Laroud Naima **ORANGE STORE**  
 Larroque Xavier **GLV DÉVELOPPEMENT**  
 Laude Guy **HUGO BOSS**  
 Lazic Pilip **CABAÏA**  
 Lestang Denis **POINT P**  
 Machado José **POINT P**  
 Malki Kenza **HUGO BOSS**  
 Malliet Gaëlle **NATURE & DÉCOUVERTES**  
 Manel Julien **SAINT GOBAIN DISTRIBUTION FRANCE**  
 Mangematin Éric **JLL**  
 Mansour Yves  
 Masson Karine **DE NEUVILLE**  
 Melon Sophie **RITUALS**  
 Minassian Raffi **CABAÏA**  
 Mir David **GROUPE RAND**  
 Montbobier Rémy **PALAIS DES THÉS**  
 Morgado Jorge **CABAÏA**  
 Nguedia Patrick **NORMAL**  
 Nicolas Sandrine **MARIE BLACHÈRE**  
 Nojic Blanka **B&M**  
 Page Thérèze Stéphanie **LAGARDÈRE TRAVEL RETAIL**  
 Palluau Aurélie **WAGRAM FOOD SERVICES**  
 Patouillard Demoriane Thomas **LA BRIGADE**  
 Pereira Paula **HUGO BOSS**  
 Pilton Franck **SAINT-MACLOU**  
 Pineau Ludovic **COURIR**  
 Pion Sonia **ORANGE STORE**  
 Porcherot Hervé **MARIE BLACHÈRE**  
 Printant Thierry **ORANGE STORE**  
 Proucelle Bruno **VILLEROY & BOCH**  
 Rajaud Luc **LAGARDÈRE TRAVEL RETAIL**  
 Ranchoup Christophe **4 MURS**  
 Robuchon Lisa **CABAÏA**  
 Rolando Thomas **CAFÉ JOYEUX**  
 Rolland Frédéric **LA CASA DE LAS CARCASAS**  
 Rome Nicolas **POINT P**  
 Romer Samuel **ORANGE STORE**  
 Rooses Benjamin **PICARD**  
 Rubio Ophélie **GROUPE CSP**  
 Saint-Aubert Sébastien **TAPE À L'OEIL**  
 Saint-Bris Eléonore **PANDORA**  
 Santos Pascoal Gabriela **ONIVERSE**  
 Saubin Carole **THOM GROUP**  
 Saverimoutou Michaël **NORMAL**  
 Savignac Agathe **NESPRESSO**  
 Schneider Benoît  
 Slama Karine **HOWDENS**  
 Stella Richard **HERITAGES VINTAGE STORE**  
 Stuchlik Sophie **THOM GROUP**  
 Tardivy Yoan **HOWDENS**  
 Tiron Lionel **PROVALLIANCE**  
 Tissot Annabelle  
 Triolle Sandrine **MARIE BLACHÈRE**  
 Valente Christine **POINT P**  
 Valeri Raphaël **PALAIS DES THÉS**  
 Vandermeersch Vanessa **HUGO BOSS**  
 Verdon Gaëtan **POINT P**  
 Vesque Patricia **LAGARDÈRE TRAVEL RETAIL**  
 Veuthay Marine **CABAÏA**  
 Villemin Hervé **CULTURA**  
 Virenque Isabelle **KIABI**  
 Wesolowski Christophe **LAGARDÈRE TRAVEL RETAIL**  
 Yauy Stéphane **HUGO BOSS**  
 Zablot Stéphane **ORANGE STORE**  
 Zouhair Bilale **ARAMISAUTO.COM**

## CARNET D'ADRESSES

**Climaticiens de France**  
**Adlène DJAIECHE**



06 17 07 11 41  
 adlene.djaieche@climaticiens.net  
 32 rue Arago - 92800 Puteaux

 **HOLIGHT**

**LE SPÉCIALISTE DE VOTRE ÉCLAIRAGE**  
 — CONCEPTION & FABRICATION FRANÇAISE —

**Pierre SAVIGNY**  
 Associé - Directeur Commercial  
 +33 6 28 73 26 94 pierre.savigny@holight.com



**AGENCEMENT DE VITRINES  
 RIDEAUX MÉTALLIQUES  
 FAÇADES DE TOUS TYPES**

contact **Grégory Reinneis**  
 06 10 20 12 57  
 www.ifd.fr

## L'AGENDA DU CLUB

- **9/03/2026** SOIRÉE DU CLUB
- **10/03/2026** FORMATION BUREAU VERITAS
- **13/04/2026** SOIRÉE DU CLUB
- **14/04/2026** ASSEMBLÉE GÉNÉRALE
- **1/06/2026** SOIRÉE DES BRIQUES D'OR

# LES MEMBRES DU CLUB

## ASSOCIÉS

### Affichage dynamique

VEGA FRANCE Matthieu Fournié

### Antivol / Contrôle d'accès

NEDAP Chantal Delagarde

### Architecture - Design

ARTEA Alexandre Ruelle  
WATT DB Julia Ysenbaert

### Bureaux de contrôle

APAVE Stéphane Malval  
BUREAU VÉRITAS Valéry-Jean Philippe  
SOCOTEC Jean-Michel Talazac

### Bureaux d'études

Mise aux normes  
NORMALL Fabien Louyet

### Climatisation

#### Fabricant

ATLANTIC Thierry Barroux  
HITACHI Yann Legrand  
MITSUBISHI ELECTRIC Jérôme Damico

#### Installateur

ANVOLIA Olivier Mulvet  
CLIMATICIENS DE FRANCE Adlène Djaieche  
VITACLIM Stéphane Bouffard

### Conseil

CREIEAA Jenny Rousseau  
LUCA CONSULTING Arnaud Tragin

### Covering mobilier

SOGEFAB Hervé Bédouet

### Éclairage

#### Fabricant & bureaux d'études

ARISTIDE Éric Matignon  
TRATO Thibaud Khouri  
TRILUX RETAIL Arnaud Gourmez  
Maintenance et rénovation éclairage  
LUMINEM Virginie Van Den Driessche

### Efficacité énergétique

#### Énergie management

OKSIGEN Yann Sellin  
Fournisseur outils GTB  
ICARE ÉNERGIE Olivier Fiquet  
SMART & CONNECTIVE Clément Bamy

### Façade

#### Portes

PORTALP Marc Fernal

### Géomètres-experts

PANGEO CONSEIL Ludovic Fauré

### Logiciels GMAO

BOB! DESK Hamza Hassoun  
ELAN MAINTENANCE Bertrand de Bourrousse

### Maintenance

ALLIANCE ÉNERGIES Audrey Couraud  
ARMADA Georges Renaudeau  
PRESTA MAINTENANCE Jean-François Piard

### Maîtrise d'œuvre

AGOS Richard Marnas  
GROUPE PAGÈS Mehdi Naciri  
PATRIARCA Olivier Faura

### Marketing sensoriel

DEEPIDOO Alexandre Assouf

### Matériels - matériaux

BROADVIEW MATERIALS Marie-Océane Danhier  
ROCKFON Thierry Garnier

### Mobilier

ABRANE Guillaume Pelletier  
FAPEC Frédéric Heimendinger  
FRANCE DÉCORS Erwan Delanoy

### Nettoyage graffiti - Films adhésifs

EURECLA Nicolas Coquelin

### Parcours client/Comptage

SHOPPERTRAK Cyrielle Rousselot

### Protection incendie

EUROFEU Christophe Hoogewys

### Revêtements de sol

#### Fabricant - Distributeur

GERFLOR Maxime Ollivier  
POINT P Frédéric Candido

### Rideau d'air chaud

TEDDINGTON Matthieu Chaigneau

### Signalétique intérieure extérieure

GODEFROID Ludvine Janas  
SIEL Deborah Jost  
SOVILEC Grégory Peillon

### Solutions Solaires

#### Panneaux photovoltaïques

VITA ÉNERGIES Éric Wilmots

#### Éclairage Extérieur

FONROCHE LIGHTING Frédéric Magalhaes

### Valorisation des déchets - Réemploi

MIKRO Gilles Lucas  
OCAZPRO Olivier Devos

## Apave, votre partenaire sécurité au quotidien !

Acteurs du secteur Retail, Apave vous accompagne pour:

- Des chantiers de Remodeling
- Des diagnostics immobiliers
- Obtention de l'autorisation d'ouverture de la commission de sécurité
- Sécurité incendie
- Economie circulaire et réemploi des matériaux
- Efficacité énergétique

Votre contact privilégié

Stéphane Malval 06 50 03 25 21  
stephane.malval@apave.com



# GUERLAIN LVMH

LIEU Courchevel  
SUPERFICIE 35 m<sup>2</sup>  
DATE 2025  
TRAVAUX 3 mois

PROJET  
INÉDIT

**L2A**  
AGENCEMENT



## Un chantier livré à date, au pied des pistes

Pour l'hôtel Cheval Blanc, Guerlain implante La Ruche Hivernale, un institut de beauté pensé comme un refuge bien-être.

- Chalet vitré, boutique et alcôve de soins courts
- Mission de **Contractant Général** – L2A Agencement Lyon
- Audit technique, coordination TCE et pilotage pour une livraison clé en main, conforme au concept et opérationnelle à date

"Grâce à l'anticipation technique et à une présence terrain continue, nous avons livré un **aménagement conforme au concept** et pleinement opérationnel avant l'ouverture de la saison."



JEAN-FRANÇOIS RAMEL  
JF.RAMEL@L2AEST.FR  
06.51.84.15.48



**TRATO**  
Lighting



## SOLUTION ÉCLAIRAGE CONNECT

Un éclairage intelligent qui ajuste automatiquement la consommation selon la fréquentation de votre point de vente.

- Pas de surcoût à l'installation
- Paramétrage personnalisable du luminaire (temporisation, rampe, niveaux de veille, niveau haut)
- Fonction horaire
- Régulation en fonction du trafic
- Régulation en fonction de la lumière du jour
- Des économies d'énergie réalisées de manière autonome
- Fonctionnement imperceptible à l'œil
- Paramétrage personnalisable par zone (périphérie, allée centrale, allées secondaires, caisses)
- Facilement reprogrammable suivant les besoins de l'exploitant

Retrouvez nous sur [www.trato.fr](http://www.trato.fr)

