

LA LETTRE DU CLUB

MCDONALD'S UN RESTAURANT SPECTACULAIRE



#290 AVRIL 2026

LE CLUB
ENSEIGNE &
INNOVATION
VOUS ÉCLAIRE

LE CLUB
ENSEIGNE &
INNOVATION
VOUS INFORME

LE CLUB
ENSEIGNE &
INNOVATION
VOUS ENRICHIT

LE CLUB
ENSEIGNE &
INNOVATION
VOUS ACCOMPAGNE

LE sommaire

Sommaire Le Club L'Équipe du Club	2
Interview Mohamed Ghazouani	3
Concept McDonald's	4 > 5
Concept Kozy	6 > 7
Ceux qui cherchent Les ouvertures	8
Actualités Centr'Azur	9
Les membres actifs	10
Carnet d'adresses Agenda	10
Les membres associés	11



**Club
enseigne &
innovation**

Le **Club Enseigne & Innovation** est le Club des responsables travaux, chefs de projets, directeurs techniques, concept ou d'agencement des enseignes de la distribution.

- Une philosophie : partager pour progresser, échanger des expériences, se transmettre de l'information, échanger des données pour maîtriser les coûts.
- Un but : capitaliser sur l'humain et le dynamisme de ce secteur, fédérer tous les professionnels de l'architecture commerciale.

Lieu privilégié pour évoquer des problématiques de mise en œuvre, développer des solutions techniques... mener une réflexion, ouvrir son carnet d'adresses... le Club offre à ses adhérents un cadre professionnel et convivial tourné vers l'innovation, l'efficacité et le partage d'expériences.

L'ÉQUIPE DU CLUB

CONSEIL D'ADMINISTRATION

Président Éric Mangematin
Vice-président Xavier Larroque
Trésorier Xavier Larroque
Secrétaire général Thierry Barroux
Olivier Bascop
Stéphane Bouffard
Andrea Guidetti
Sophie Melon
Valéry-Jean Philippe
Benoît Schneider

COMMISSIONS

Commission Briques d'Or
Sophie Melon / Andrea Guidetti
Commission Communication
Andrea Guidetti / Stéphane Malval
Commission les « Elles » du Club
Olivier Fiquet / Déborah Jost
Commissions Formations
Olivier Bascop / Stéphane Bouffard
Valéry-Jean Philippe
**Commissions Partenariats
et Relations Extérieures**
Luc Dol / Éric Mangematin
**Commission Recrutement
Membres Associés**
Eric Mangematin / Xavier Larroque
Benoît Schneider

Commission Recrutement Membres Actifs

Bertrand de Bourrousse / Pilip Lazic
Gabriela Santos Pascoal
Commission Salon
Ludovic Fauré / Thomas Rolando
Commission Soirées et Évènements
Thierry Barroux / Annabelle Tissot

COORDINATION

Stéphanie Campagne
Cécile Mourdie
Ophélie Pénot

COORDONNÉES DU CLUB

Club Enseigne & Innovation c/o Sinzille Communication
119 rue Stéphane Pitard - 37000 Tours
tél. 01 87 66 20 40 / contact@club-enseigne-innovation.fr / www.club-enseigne-innovation.fr



MOHAMED Ghazouani

Directeur de la Maintenance
ORANGE STORE



MOHAMED GHAZOUANI
A REJOINT LE CLUB IL Y A UN AN ;
IL S'EST PRÊTÉ AU JEU
DES QUESTIONS-RÉPONSES !

Pouvez-vous nous présenter votre enseigne ? Comment est organisé le service maintenance ?

L'enseigne Orange dispose d'un service maintenance structuré autour de chargés de maintenance, chacun responsable d'un territoire défini.

Leur mission principale est de maintenir nos magasins en parfait état de fonctionnement grâce à une maintenance à la fois préventive et corrective. Les chargés de maintenance travaillent de manière collaborative avec nos prestataires, en privilégiant une démarche d'amélioration continue. Chaque intervention contribue directement à la performance globale de l'entreprise, tout en garantissant la sécurité, la qualité de service et la pérennité de nos points de vente.

Quel est votre parcours professionnel ? Et comment définiriez-vous votre fonction aujourd'hui ?

J'ai occupé le poste d'acheteur travaux cuivre et fibre à la Direction des Achats Réseau et IT France du Groupe Orange France. J'y ai également assuré la fonction de Responsable Opérationnel de Contrats au sein de la Direction des Interventions Sous-Traitées, ainsi que celle de Directeur du Département Interventions à l'Unité d'Intervention Porte de Paris, pendant une dizaine d'années.

Je suis titulaire de deux Masters 2 :

- l'un en commerce électronique,
- le second en veille stratégique et innovation.

Par ailleurs, j'ai été manager d'équipes de déploiement chez Bouygues Telecom et SFR.

Aujourd'hui, ma fonction s'oriente vers un management opérationnel de proximité et le développement de relations gagnant-gagnant avec nos fournisseurs, afin d'assurer une maintenance préventive et corrective efficace de nos installations et équipements techniques. Mon rôle est clé pour garantir leur bon fonctionnement, leur sécurité et leur durabilité, tout en travaillant aux côtés d'équipes engagées et motivées.

Avez-vous engagé des actions spécifiques pour améliorer la performance environnementale de vos points de vente ?

Oui, plusieurs actions ont été mises en place, notamment :

- le remplacement de certaines climatisations par des équipements plus performants,
- la mise en place de la GTB (Gestion Technique du Bâtiment),
- ainsi que d'autres projets menés en collaboration avec nos responsables RSE et nos préventeurs.

La maintenance d'une boutique de téléphonie présente-t-elle des contraintes particulières ?

Oui, elle implique des contraintes fortes en matière de qualité, de coûts et de délais, tout en garantissant la continuité de service et une expérience client optimale.

Quels sont selon vous les points incontournables pour une maintenance efficace d'un parc de magasins ?

L'anticipation, la rigueur opérationnelle et la bienveillance dans les relations avec les équipes internes et les partenaires.

Vous êtes membre du Club Enseigne & Innovation depuis peu, qu'en attendez-vous ?

Je suis membre depuis environ un an. J'en attends principalement du relationnel, des rencontres enrichissantes, des retours d'expérience, ainsi que des formations favorisant le partage de bonnes pratiques et l'innovation.



McDonald's

UN RESTAURANT SPECTACULAIRE

Vingt-sept ans après l'ouverture du premier restaurant McDonald's de Disney Village®, le site renaît sous la forme d'un bâtiment ultramoderne, érigé selon les standards les plus exigeants en matière de construction durable. Les équipes architecture de l'agence W Conran Design et sa filiale Walter ont contribué à ce projet hors-norme : le restaurant abritant notamment la plus grande aire de jeu intérieure de France.

Fruit de plus de cinq années de conception et de travaux et d'un investissement de plus de vingt millions d'euros, ce projet avait une ambition claire : proposer aux visiteurs —

MCDONALD'S A INAUGURÉ SON TOUT NOUVEAU RESTAURANT À DISNEY VILLAGE®.

et tout particulièrement aux familles — une expérience à la fois qualitative et spectaculaire.

Il donne naissance à un restaurant véritablement unique qui se distingue notamment par :

- 3 étages,
- 600 places assises, dont 200 en terrasses extérieures,
- un ascenseur panoramique,
- 23 bornes de commande,
- une capacité de service inédite, grâce à une double cuisine et 5 monte-plats répartis sur les différents étages,

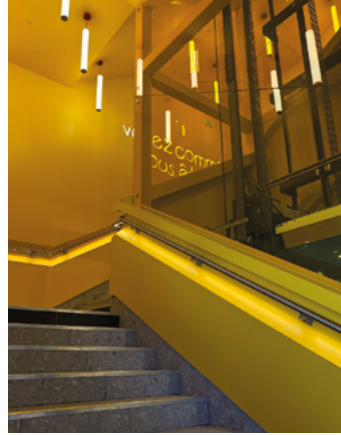


TRILUX

**Nous mettons
le retail
en lumière.**



www.trilux.com



- 220 collaborateurs, représentant 16 langues, prêts à accueillir les visiteurs du monde entier.

Dès la phase de conception, l'enjeu était clair : faire de ce restaurant le lieu référence pour les familles à Disney Village®, grâce à une expérience aussi intuitive qu'optimisée.

Les visiteurs découvrent ainsi :

- un vaste espace d'accueil lumineux, conçu pour fluidifier la prise de commande,
- un accompagnement personnalisé assuré par des équipes polyglottes,
- un espace McCafé élégant pour une pause gourmande,
- les services dernier cri de l'enseigne : commande à table via QR Code, service à table par géolocalisation, préparation à la commande pour l'ensemble des recettes.

Les plus jeunes bénéficient d'une aire de jeux intérieure spectaculaire sur trois étages, imaginée pour prolonger la magie de Disney Village® et offrir une expérience familiale inoubliable.

Fruit d'une collaboration étroite avec les équipes de Disneyland® Paris, le design du restaurant mêle concepts architecturaux développés par McDonald's en France et éléments décoratifs inspirés de l'univers Disney, donnant naissance à un lieu totalement unique.

Conçu pour tenir compte des enjeux environnementaux actuels, ce restaurant rassemble plusieurs dispositifs en matière d'énergie, de matériaux et de végétalisation, intégrés dès les premières phases du projet :

- un bâtiment « Énergie Positive & Réduction Carbone »,
- une certification visée : BREEAM New Construction - Niveau Excellent,
- un respect de la réglementation RE2020,
- 250 m² de panneaux solaires,
- 350 m² de végétalisation (toiture + jardinières),
- un mur végétal de 120 m² favorisant la biodiversité et la pollinisation.

Ce restaurant s'intègre dans la magie de Disney Village® tout en révélant les solutions les plus avancées proposées par McDonald's en France en matière de services, de produits et de construction durable.



Ils ont participé à ce projet :
TRILUX RETAIL : Éclairage

McDonald's
Disney Village
77700 Chessy

Kozy

LE COFFEE-BRUNCH

KOZY S'INSTALLE RUE
DES MARTYRS À PARIS.

Fondé en 2013 par Antoine Le Vu, Kozy Paris est l'enseigne pionnière du coffee-brunch dans la capitale. Pensé comme un véritable art de vivre urbain, Kozy a bousculé les codes du coffee-shop traditionnel en imposant dès 2020 le concept du all-week brunch, où le dimanche dure sept jours sur sept. Chaque adresse, exploitée en propre, incarne la vision

exigeante de son fondateur : une expérience chaleureuse, un design brut et lumineux, un sourcing irréprochable et une cuisine créative qui se renouvelle en permanence.

Ici, on ne se contente pas d'un café ni d'un déjeuner classique. On vient savourer l'expérience du coffee-brunch : ce moment délicieusement indéfini entre petit-déjeuner tardif et déjeuner anticipé, où se mêlent gourmandise, détente et accueil tout en finesse. À toute heure de la journée, la cuisine ouverte s'active, les percolateurs rythment l'espace, et l'on s'installe comme dans un cocon urbain où le temps ralentit.



CREIEAA



Façades de magasins : comment CREIEAA accompagne les enseignes comme PICARD



Témoignage Client

Benjamin ROOSES
PICARD Surgelés



« CREIEAA nous accompagne avec réactivité et professionnalisme dans nos projets de façades de magasins. Grâce à son réseau de partenaires, nous disposons de solutions adaptées aux contraintes de nos chantiers. »

Rénovation d'une devanture de magasin PICARD

Dans le cadre de la rénovation d'un point de vente PICARD, CREIEAA a accompagné la réalisation de la nouvelle devanture commerciale du magasin, en coordination avec son réseau de partenaires spécialisés.

Façades Aluminium Acier Bois Pvc -
Rideaux Métalliques Fermetures - Serrurerie
SAV Maintenance
jennyrousseau@creieaa.fr www.creieaa.fr



Le 12 janvier 2026, KOZY a ouvert les portes de sa sixième adresse, rue des Martyrs. Une implantation évidente pour l'enseigne, qui trouve dans cette rue vivante, gourmande et profondément parisienne, un écrin parfaitement en phase avec son art de vivre.

Après Bosquet, Lafayette, Notre-Dame, Montmartre et Pompidou, Kozy poursuit son développement avec une adresse qui incarne plus que jamais son credo à étendre la douceur du dimanche matin à tous les jours de la semaine. La rue des Martyrs partage avec Kozy le même ADN : authenticité, exigence produit et convivialité authentique. Derrière les larges vitrines, le décor signature de l'enseigne s'exprime pleinement : onyx, bois massif, béton teinté, terrazzo et ce bleu profond, couleur fétiche du fondateur, qui structure l'espace. Une esthétique minimaliste, brutaliste mais chaleureuse, pensée pour la lumière et le bien-être immédiat.



Avec aujourd'hui six adresses parisiennes et de nouvelles ouvertures à venir, Kozy poursuit son développement en France et en Europe avec une ambition claire : faire du coffee-brunch une signature contemporaine, conviviale et hautement qualitative.

Kozy
54 rue des Martyrs
750097 Paris



CEUX QUI CHERCHENT

PANGEO CONSEIL recherche un/une
TECHNICIEN GÉOMÈTRE EXPÉRIMENTÉ H/F

Missions

- Relevés d'intérieur
- Établissement de documents (EDD, EDDM, EDDV)
- Analyse juridique et foncière

Profil

- Maîtrise exigée des logiciels de dessin
- Permis B obligatoire

Poste basé à Paris

Adressez votre candidature à
[https://www.club-enseigne-innovation.fr/
technicien-geometre-experimente-h-f/](https://www.club-enseigne-innovation.fr/technicien-geometre-experimente-h-f/)

EURECLA recherche un/une
CHARGÉ(E) DE PROJETS CLIENTS B2B

Missions

- Tu travailles sur des contacts entrants qualifiés
- Tu es le fil conducteur du projet

Profil

- Expérimenté(e) ou non
- Intelligence commerciale et sens du service

Adressez votre candidature à
recrutement@eurecla.com

LES OUVERTURES

ARAMIS AUTO

Amiens Rivéry

DE NEUVILLE

Paris gare Montparnasse
Olivet

EASYCASH

Berck
Chateau Thierry
Le Lamentin Martinique

HISTOIRE D'OR

Rénovation
Niort Chauray

LA CASA DE LAS CARCASAS

Saint Paul les Dax
Marseille St Ferréol
Mundolsheim

PALAIS DES THÉS

Pau
Orléans

PICARD

Cauffry

RITUALS

Evreux Carrefour

VILLEROY & BOCH

Rénovation
Fox Town Mendrisio (Suisse)

ABRANE
LE FABRICANT DE MOBILIER



7, rue du Pont à Lunettes - 69390 VOURLES - Tél. 04 78 95 96 20
contact@abrane.fr - www.agos-abrane.com

G R O U P E P R O D E F I

Centr'Azur

SOBRIÉTÉ ET DURABILITÉ

CENTR'AZUR EST LE 1^{ER} CENTRE COMMERCIAL À SUPPRIMER LE GAZ GRÂCE À LA GÉOTHERMIE TERRESTRE.

Le centre commercial Centr'Azur, propriété d'Eurocommercial Properties, franchit une nouvelle étape majeure dans sa transition énergétique avec le déploiement d'une solution de géothermie basse température. Des travaux structurants qui permettent de supprimer définitivement la chaudière gaz du site, de réduire significativement ses émissions de CO₂ et d'améliorer le confort thermique toute l'année.

En septembre 2025, Centr'Azur a lancé les travaux d'installation de 600 mètres linéaires de sondes géothermiques verticales, en partenariat avec les équipes d'ACCENTA. Implantées jusqu'à 200 mètres de profondeur, ces sondes exploitent la température naturellement stable du sous-sol (entre 13 et 16°C) grâce à un système fermé de fluides caloporteurs.

En hiver, la chaleur du sol est captée et transférée vers le bâtiment via une pompe à chaleur. En été, le système fonctionne en géocooling, permettant de rafraîchir naturellement les espaces sans recourir à une climatisation classique énergivore et sans rejet d'air chaud à l'extérieur. La géothermie est une énergie renouvelable, locale, silencieuse et disponible 24h/24, 365 jours par an, conjuguant performance énergétique, sobriété et durabilité.

Ces travaux vont permettre :

- la suppression définitive de la chaudière gaz
- 19,3 tonnes de CO₂ évitées chaque année (CRREM 2048)
- une réduction de 59% de la consommation énergétique sur les parties communes
- un confort thermique optimisé toute l'année pour les visiteurs et commerçants
- la maîtrise des charges énergétiques sur le long terme,
- la réduction de l'exposition aux fluctuations du prix du gaz,
- la contribution à la valorisation patrimoniale de l'actif.

La géothermie vient compléter une stratégie énergétique ambitieuse déjà engagée :

- -59,3 % de consommation énergétique en 2024 (parties communes) par rapport à l'année de référence 2012, objectif du Décret Tertiaire quasiment atteint.
- 4 773 MWh produits annuellement grâce aux 11 415 m²

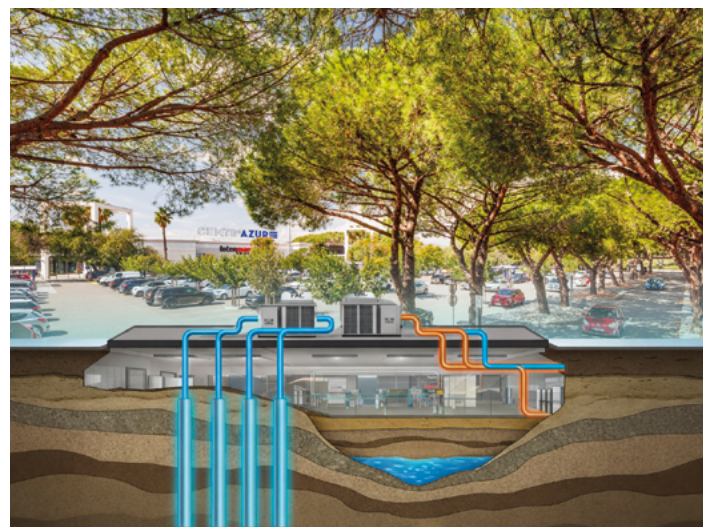
d'ombrières photovoltaïques et 10 000 m² de panneaux en toiture.

- déploiement de bornes de recharge électrique (12 E-Totem en service et projet de 16 bornes rapides Ionity en cours d'étude).

- certification BREEAM In Use Very Good, avec un objectif de niveau « Excellent » d'ici 2028.

- 70% de baux verts à Centr'Azur (incluant une annexe environnementale) et organisation de comités environnementaux associant les enseignes tous les ans.

Centr'Azur
Zac Du Roubaud
83400 Hyères



LES MEMBRES DU CLUB

ACTIFS

Alix Anne **THOM GROUP**
Amar Radouane **MARQUES AVENUE**
Bascop Olivier **ROCHE BOBOIS**
Bassompierre-Sewrin Eric **GEMO**
Bazy Matthieu **EASY CASH**
Benahji Farid **BERTRAND FRANCHISE**
Benkaroun Harris **GROUPE GRANDVISION**
Bennasar Jérôme **ORANGE STORE**
Beres Alexandre **CHILDREN WORLDWIDE FASHION**
Besneux Jérôme **LES MOUSQUETAIRES**
Bevilacqua Isabelle **ORANGE STORE**
Boix Azahara **LA CASA DE LAS CARCASAS**
Bollengier Eric **ARAMISAUTO.COM**
Bollinger Thomas **HUGO BOSS**
Boucher Mylène **ACTION**
Broquet Anne **COTELAC**
Broussolle David **SPEEDY**
Castanet Gilles **CULTURA**
Chapuis Grégory **NESPRESSO**
Chopin Jérôme **GROUPE BEAUMANOIR**
Cintron Irina **PANDORA**
Codazzi Ludovic **PETIT BATEAU**
Collet Camille **HUGO BOSS**
Dacosta Castro Adrian **PRIMAPRIX**
D'amonville Bertrand
Dancer Ingrid **CARRÉ BLANC**
Da Rocha Frédéric **THOM GROUP**
Darrouzet Dorothee **POKAWA**
Delbasserue Clémentine **PALAIS DES THÉS**
De Santis Antoine **KIKO MILANO**
Desclozeaux Alexis **STARBUCKS**
Destribats Patrick
Dol Luc
Duret Manuel **TASTER**
Esseau Carine **FREE**
Étienne Carole **NESPRESSO**
Fauthoux Mélanie **CULTURA**
Fejzovit Refki **SAINT MACLOU**
Francisco Carlos **PLAYERS**
Fusillier Véronique **PROVALLIANCE**
Gambier Camille **CULTURA**
Garrigue François **MAAF ASSURANCES**
Gerbaud Michael **CULTURA**

Ghazouani Mohamed **ORANGE STORE**
Gnemmi Frédéric **GROUPE BERTRAND**
Grindel Xavier **MERCADIER**
Guettier Claire **MERCADIER**
Guidetti Andrea **ONIVERSE**
Guillot Jean-François **GROUPE GRANDVISION**
Guillou Samuel **GROUPE BEAUMANOIR**
Haidy Sanaa **PALAIS DES THÉS**
Hébert Pascal **ORANGE STORE**
Hebuterne Eric **GROUPEMENT DE L'AVENIR DU MEUBLE**
Jeansoule Michael **CROMOLOGY**
Jovet Stéphane **SYSTEME U**
Juquel Laurent **ORANGE STORE**
Jurion Carole **NESPRESSO**
Kara Fatma **ONIVERSE**
Kareh Joe **ONIVERSE**
Kassam Dinesh **ANIMALIS**
Lafaye Eric **NATURE & DÉCOUVERTES**
Lalanne Franck **FNAC DARTY**
Lamour Laurie **THOM GROUP**
Laroud Naima **ORANGE STORE**
Larroque Xavier **GLV DÉVELOPPEMENT**
Laude Guy **HUGO BOSS**
Lazic Pilip **CABAÏA**
Lestang Denis **POINT P**
Machado José **POINT P**
Malki Kenza **HUGO BOSS**
Malliet Gaëlle **NATURE & DÉCOUVERTES**
Manel Julien **SAINT GOBAIN DISTRIBUTION FRANCE**
Mangematin Eric **JLL**
Mansour Yves
Masson Karine **DE NEUVILLE**
Melon Sophie **RITUALS**
Minassian Raffi **CABAÏA**
Mir David **GROUPE RAND**
Montbobier Rémy **PALAIS DES THÉS**
Morgado Jorge **CABAÏA**
Nguedia Patrick **NORMAL**
Nojic Blanka **B&M**
Page Thériez Stéphanie **LAGARDÈRE TRAVEL RETAIL**
Palluau Aurélie **WAGRAM FOOD SERVICES**
Palluault Isabelle **VILLVERDE**
Patouillard Demoriane Thomas **LA BRIGADE**

Pereira Paula **HUGO BOSS**
Pilton Franck **SAINT-MACLOU**
Pineau Ludovic **COURIR**
Pion Sonia **ORANGE STORE**
Printant Thierry **ORANGE STORE**
Proucelle Bruno **VILLEROY & BOCH**
Rajaud Luc **LAGARDÈRE TRAVEL RETAIL**
Ranchoup Christophe **4 MURS**
Robuchon Lisa **CABAÏA**
Rolando Thomas **CAFÉ JOYEUX**
Rolland Frédéric **LA CASA DE LAS CARCASAS**
Rome Nicolas **POINT P**
Romer Samuel **ORANGE STORE**
Roses Benjamin **PICARD**
Rubio Ophélie **GROUPE CSP**
Saint-Aubert Sébastien **TAPE À L'OEIL**
Saint-Bris Éléonore **PANDORA**
Santos Pascoal Gabriela **ONIVERSE**
Saubin Carole **THOM GROUP**
Saverimoutou Michaël **NORMAL**
Savignac Agathe **NESPRESSO**
Schneider Benoît **LA COMPAGNIE DU LIT**
Sicsic Laura **NORMAL**
Slama Karine **HOWDENS**
Stella Richard **HERITAGES VINTAGE STORE**
Stuchlik Sophie **THOM GROUP**
Tardivy Yoan **HOWDENS**
Tiron Lionel **PROVALLIANCE**
Tissot Annabelle
Valente Christine **POINT P**
Valeri Raphaël **PALAIS DES THÉS**
Van Der Meersche Vanessa **HUGO BOSS**
Verdon Gaëtan **POINT P**
Vesque Patricia **LAGARDÈRE TRAVEL RETAIL**
Veuthay Marine **CABAÏA**
Villemin Hervé **CULTURA**
Virenque Isabelle **KIABI**
Wesolowski Christophe **LAGARDÈRE TRAVEL RETAIL**
Yauy Stéphane **HUGO BOSS**
Zablot Stéphane **ORANGE STORE**
Zouhair Bilale **ARAMISAUTO.COM**

CARNET D'ADRESSES

Climaticiens de France
Adlène DJAIECHE



06 17 07 11 41
adlene.djaieche@climaticiens.net
32 rue Arago - 92800 Puteaux



HOLIIGHT

LE SPÉCIALISTE DE VOTRE ÉCLAIRAGE
— CONCEPTION & FABRICATION FRANÇAISE —

Pierre SAVIGNY
Associé - Directeur Commercial
+33 6 28 73 26 94 pierre.savigny@holiight.com

L'AGENDA DU CLUB

- 13/04/2026
- 14/04/2026
- 1/06/2026
- 7/09/2026
- 5/10/2026
- 2/11/2026
- 7/12/2026

- SOIRÉE DU CLUB
- ASSEMBLÉE GÉNÉRALE
- SOIRÉE DES BRIQUES D'OR
- SOIRÉE DU CLUB
- SOIRÉE DU CLUB
- SOIRÉE DU CLUB
- SOIRÉE DE GALA

LES MEMBRES DU CLUB

ASSOCIÉS

Affichage dynamique

VEGA FRANCE Matthieu Fournié

Antivol - Contrôle d'accès

NEDAP Chantal Delagarde

Architecture - Design

AGENCE COSTA Steeve Jomaa
ARTEA Alexandre Ruelle
WATT DB Julia Ysenbaert

Bureaux de contrôle

APAVE Stéphane Malval
BUREAU VERITAS Valéry-Jean Philippe
SOCOTEC Jean-Michel Talazac

Bureaux d'études

Mise aux normes
NORMALL Fabien Louyet

Climatisation

Fabricant

ATLANTIC Thierry Barroux
HITACHI Yann Legrand
MITSUBISHI ELECTRIC Jérôme Damico

Installateur

ANVOLIA Olivier Mulvet
CLIMATICIENS DE FRANCE Adlène Djaieche
VITACLIM Stéphane Bouffard

Conseil

CREIEAA Jenny Rousseau
LUCA CONSULTING Arnaud Tragin

Covering mobilier

SOGEFAB Hervé Bédouet

Éclairage

Fabricant & bureaux d'études
ARISTIDE Éric Matignon

TRATO Thibaud Khouri
TRILUX RETAIL Arnaud Gourmez
Maintenance et rénovation éclairage
LUMINEM Virginie Van Den Driessche

Efficacité énergétique

Énergie management
OKSIGEN Yann Sellin
Fournisseur outils GTB
ICARE ÉNERGIE Olivier Fiquet
SMART & CONNECTIVE Clément Bamy

Façade

Portes
PORTALP Marc Fernal

Géomètres-experts

PANGEO CONSEIL Ludovic Fauré

Logiciels GMAO

BOB! DESK Hamza Hassoun
ELAN MAINTENANCE Bertrand de Bourrousse

Maintenance

ALLIANCE ÉNERGIES Audrey Couraud
ARMADA Georges Renaudeau
PRESTA MAINTENANCE Jean-François Piard

Maîtrise d'œuvre

AGOS Richard Marnas
GROUPE PAGÈS Mehdi Naciri
PATRIARCA Olivier Faura

Marketing sensoriel

DEEPIDOO Alexandre Assous

Matériels - Matériaux

BROADVIEW MATERIALS Marie-Océane Danhier
ROCKFON Thierry Garnier

Ménage - Vitrerie

NETYJI Aude De Lagarde

Mobilier

ABRANE Guillaume Pelletier
FAPEC Frédéric Heimendinger
FRANCE DÉCORS Erwan Delaney

Nettoyage graffiti - Films adhésifs

EURECLA Nicolas Coquelin

Parcours client - Comptage

SHOPPERTRAK Cyrielle Rousselot

Protection incendie

EUROFEU Christophe Hoogewys

Revêtements de sol

Fabricant - Distributeur
GERFLOR Maxime Ollivier
POINT P Frédéric Candido

Rideau d'air chaud

TEDDINGTON Matthieu Chaigneau

Signalétique intérieure extérieure

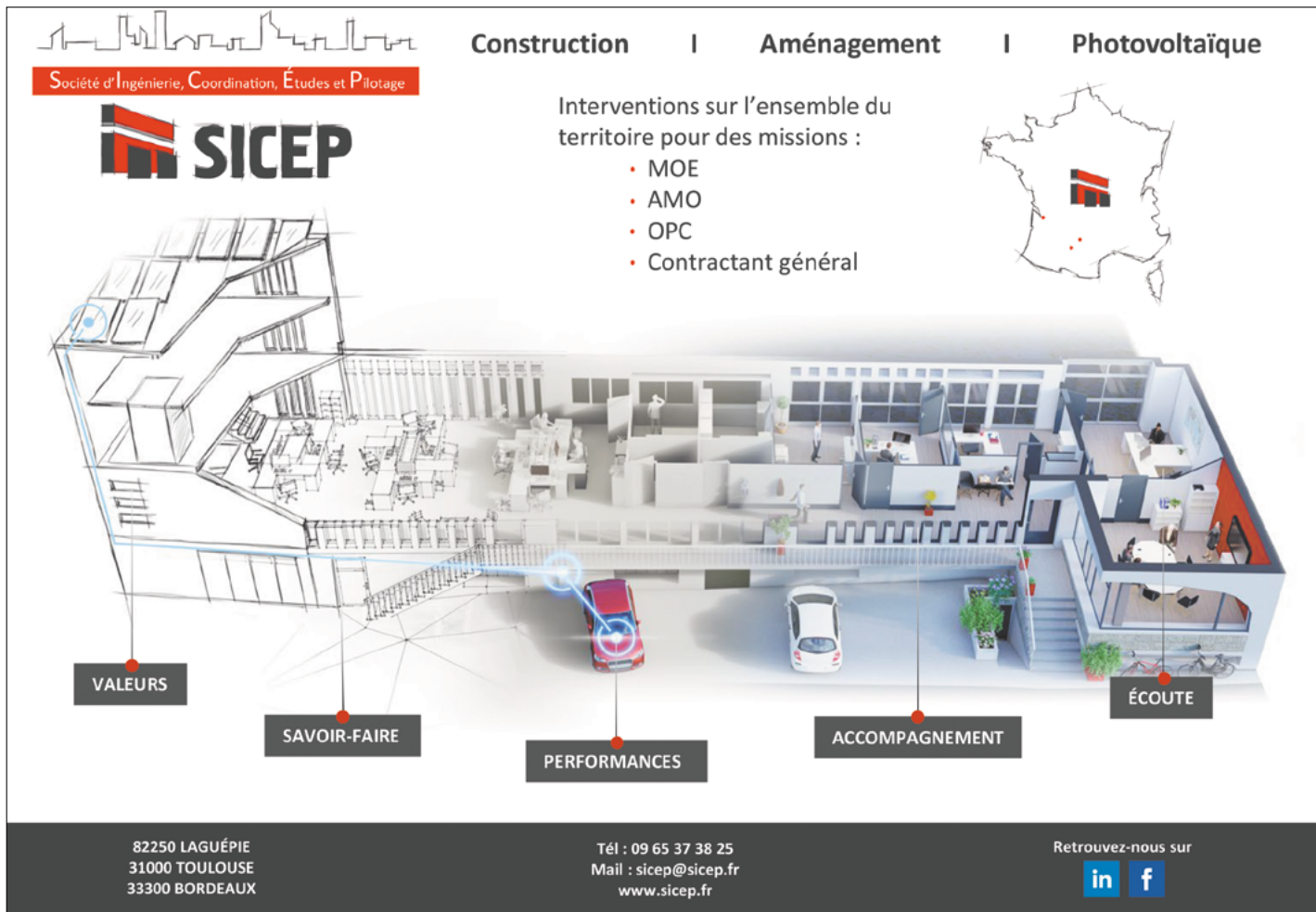
GODEFROID Ludivine Janas
SIEL Deborah Jost
SOVILEC Grégory Peillon

Solutions solaires

Panneaux photovoltaïques
VITA ÉNERGIES Éric Wilmots
Éclairage Extérieur
FONROCHE LIGHTING Frédéric Magalhaes

Valorisation des déchets - Réemploi

MIKRO Gilles Lucas
OCAZPRO Olivier Devos



Société d'Ingénierie, Coordination, Études et Pilotage

SICEP

Construction | Aménagement | Photovoltaïque

Interventions sur l'ensemble du territoire pour des missions :

- MOE
- AMO
- OPC
- Contractant général

VALEURS

SAVOIR-FAIRE

PERFORMANCES

ACCOMPAGNEMENT

ÉCOUTE

82250 LAGUÉPIE
31000 TOULOUSE
33300 BORDEAUX

Tél : 09 65 37 38 25
Mail : sicep@sicep.fr
www.sicep.fr

Retrouvez-nous sur

in f



L2A Agencement Lyon, Expert du secteur Premium & Luxe.

Un interlocuteur unique.
Une exécution maîtrisée.
Des projets livrés au jour annoncé.

+ de 17 ans

d'expertise au service des plus
grandes enseignes Premium.



Les équipes L2A accompagnent les grandes enseignes dans la réalisation de projets Premium & Luxe, avec une exigence constante : **précision d'exécution, délais tenus et budget maîtrisé.**

Nos interventions :

- Boutiques haut de gamme
- Hôtellerie et restauration Premium
- Bâtiments patrimoniaux et sites contraints



L2A Lyon

JEAN-FRANÇOIS RAMEL

—

JF.RAMEL@L2AEST.FR
06.51.84.15.48

BÂTIR UN MONDE DE CONFIANCE AVEC BUREAU VERITAS

Bureau Veritas est un leader mondial des tests, de l'inspection et de la certification. Créé en 1828, le Groupe emploie plus de 83 000 collaborateurs dans plus de 1 600 bureaux et laboratoires dans le monde entier. Bureau Veritas aide ses clients à **améliorer leurs performances**, en offrant des **services et des solutions innovantes** pour s'assurer que leurs actifs, produits, infrastructures et processus répondent aux **normes et réglementations** relatives à la **qualité, la santé, la sécurité, la protection de l'environnement et la responsabilité sociale.**

RESTONS EN CONTACT

0 969 39 10 09

www.bureauveritas.fr

